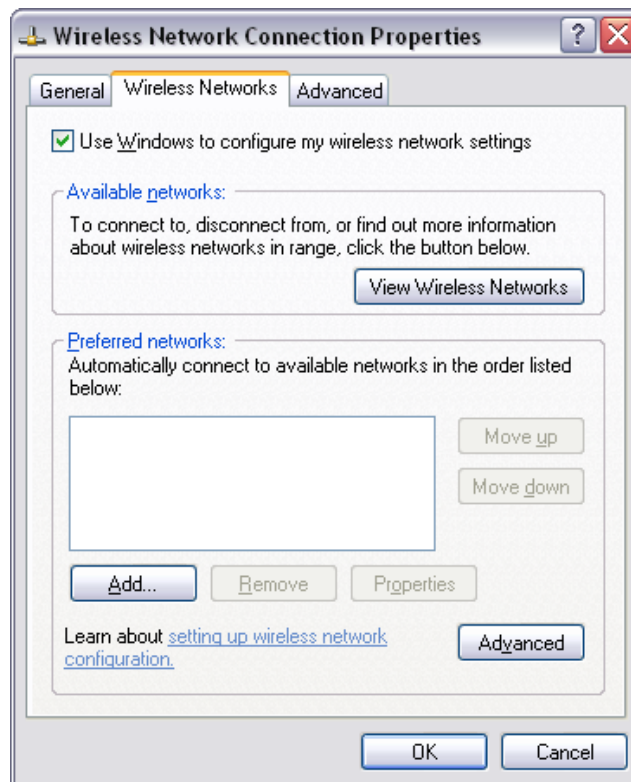


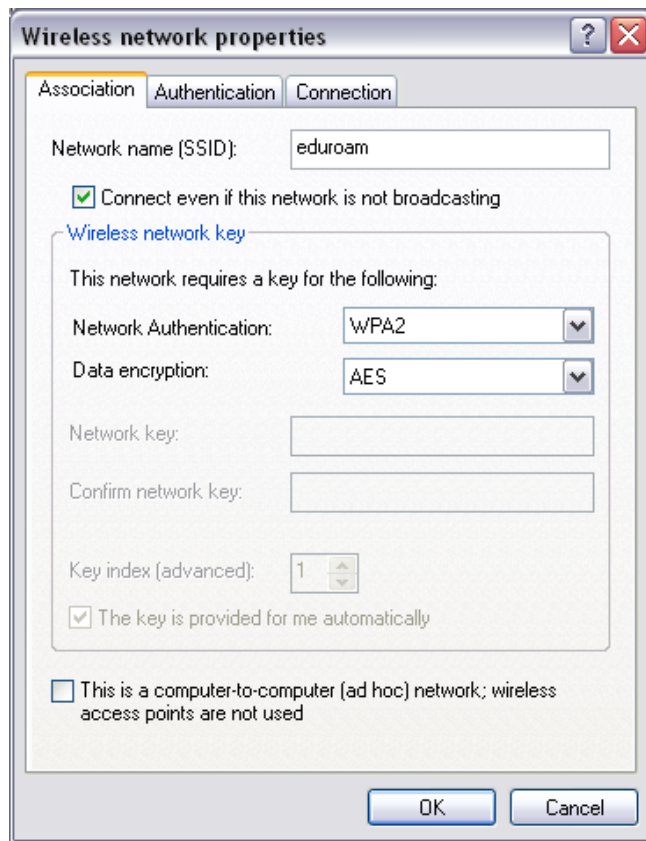
Configurarea conexiunii wireless pentru accesul la rețeaua eduroam pe sistemul de operare Windows XP versiunea engleză

Notă: Îndrumarul dat este aplicabil doar pentru computerele ce posedă cartelă de rețea wireless cu sistem de operare Windows XP.

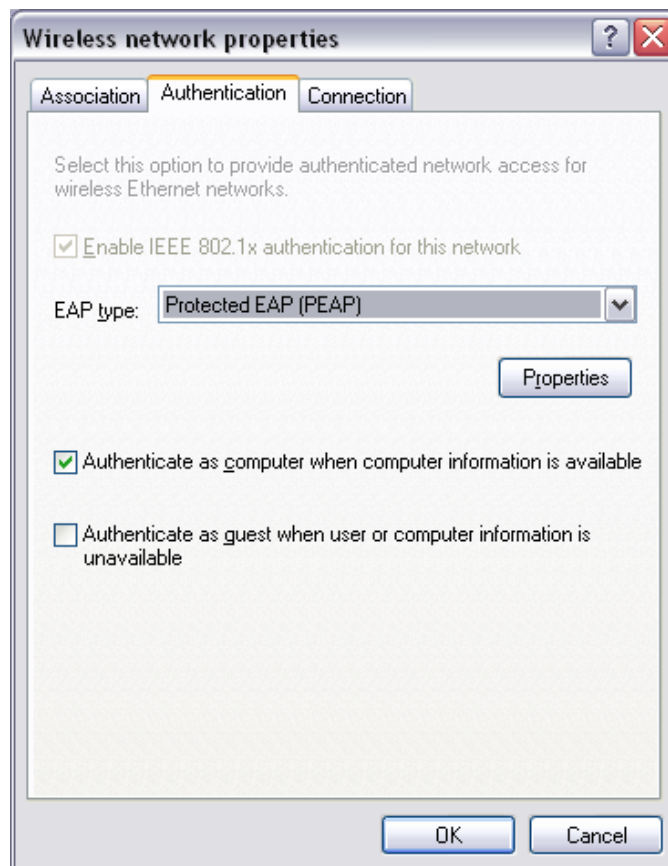
1. **Start / Control Panel / Network Connections**
2. Clic dreapta pe **Network Connections / properties / open**
3. Clic dreapta pe **Wireless Network Connection / properties**
4. În fereastra **Wireless network connection properties** se selectează tab-ul **Wireless Networks**



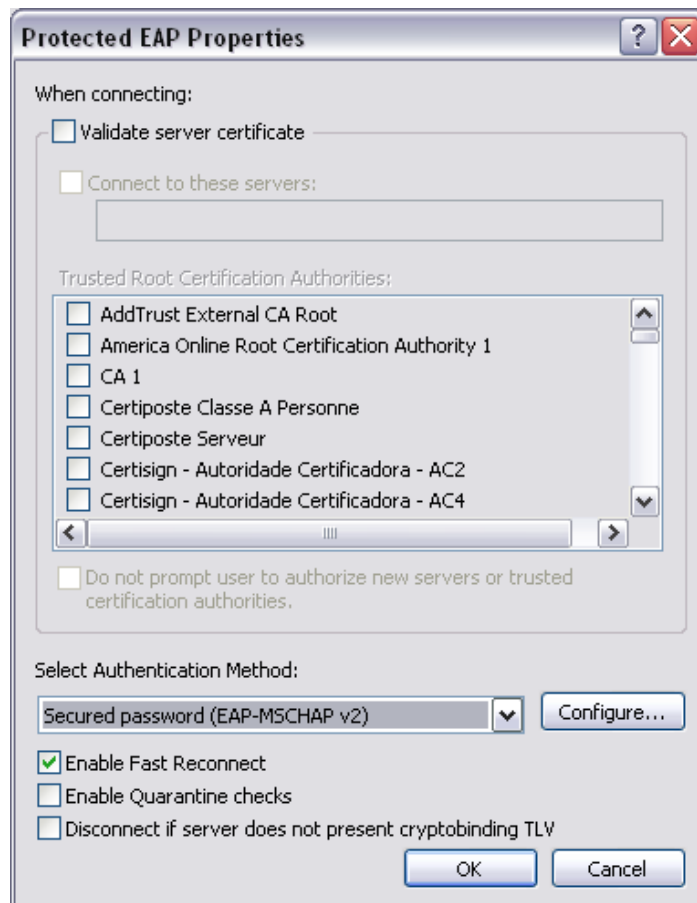
5. Se selectează butonul **Add** și în fereastra deschisă se completează după cum este prezentat:



Data encryption poate fi AES sau TKIP



6. În fereastra de mai sus se selectează butonul **Properties** și se configurează după cum este prezentat.



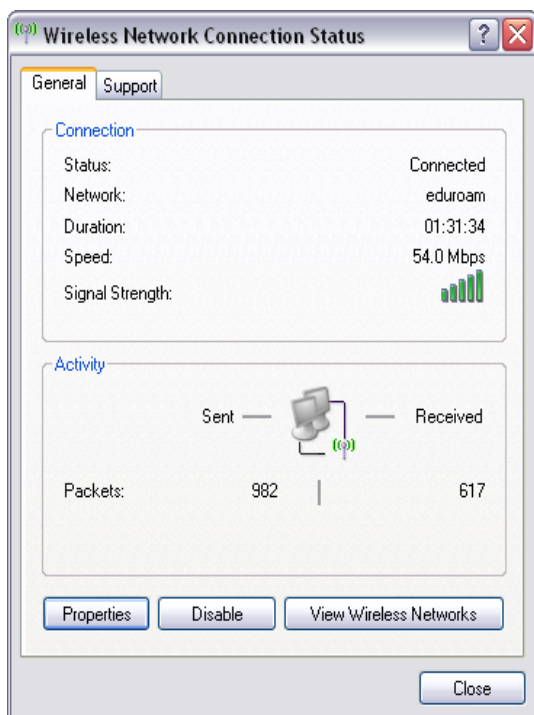
7. Se selectează butonul **Configure** și în fereastra deschisă se scoate bifa de la **Automatically use my Windows logon name and password**
8. Se apasă OK în toate ferestrele deschise.
9. La depistarea serviciului *eduroam* în tray (partea dreaptă de jos a barei start) la iconița conexiunii wireless va apărea un mesaj popup unde se va cere să se apese pe el pentru introducerea datelor de acces la rețeaua *eduroam*. Acest mesaj este prezentat în imaginea ce urmează. Pentru introducerea datelor de acces apăsați clic pe el.



9. După ce se va face clic pe popup va apărea fereastra pentru autentificare. În această fereastră se introduce datele de acces, după care se apasă OK.



10. În cazul conectării cu succes statutul conexiunii wireless trebuie să arate în felul următor:



- ← Statutul conexiunii - Conectat
- ← Numele rețelei - eduroam
- ← Durata conexiunii
- ← Viteza conexiunii wireless
- ← Calitatea semnalului

Conexiunea la serviciul *eduroam* se configurează doar o singură dată. Sistemul de operare Windows XP când va depista rețeaua *eduroam* automat se va conecta cu numele de utilizator, care va fi introdus prima dată. Pentru ștergerea sau modificarea datelor de acces la rețeaua *eduroam* trebuie de șters rețeaua *eduroam* din rețelele wireless și de creat din nou. Altă metodă de modificare a datelor de acces la rețeaua *eduroam* este descrisă în articolul dat: <http://support.microsoft.com/kb/823731/en-us>

Dacă în urma configurațiilor descrise în acest manual nu vă puteți conecta la rețeaua *eduroam* trebuie să vă adresați la administratorul de sistem pentru ajutor.